

biknd

sac de roue



biknd
travel case

GARANTIE BIKND

Tous les produits BIKND sont garantis auprès du propriétaire d'origine contre tout défaut de matériel et de fabrication durant un an à partir de la date d'achat. Pour obtenir plus de détails sur la politique de garantie, consultez notre site internet à l'adresse www.biknd.com

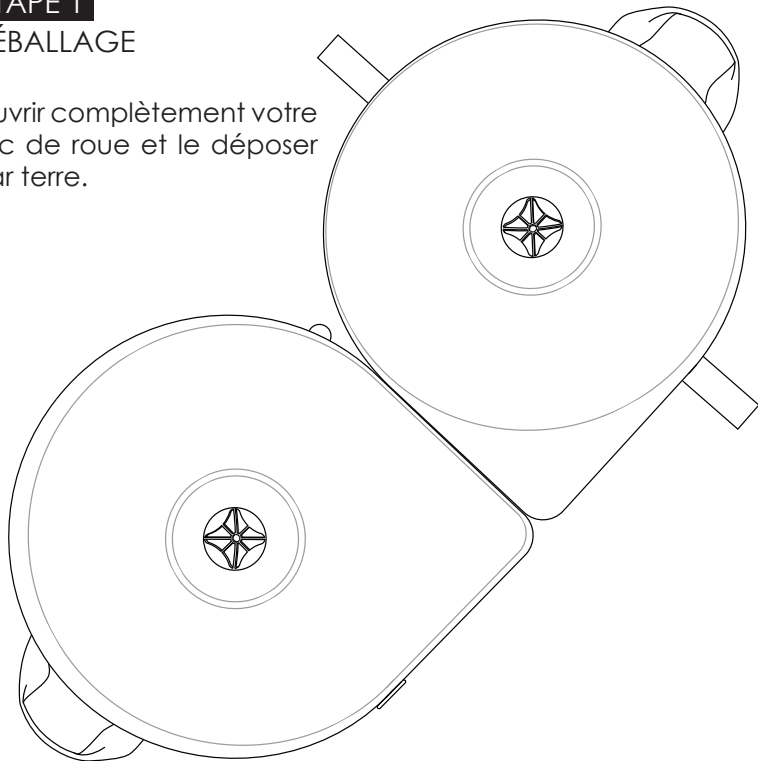
DÉCHARGE

En raison du caractère imprévisible du traitement des bagages, BIKND n'est pas responsable des dommages que pourraient subir votre sac ou son contenu durant le voyage. Pour minimiser les risques, nous vous recommandons de bien suivre les instructions d'emballage.

ÉTAPE 1

DÉBALLAGE

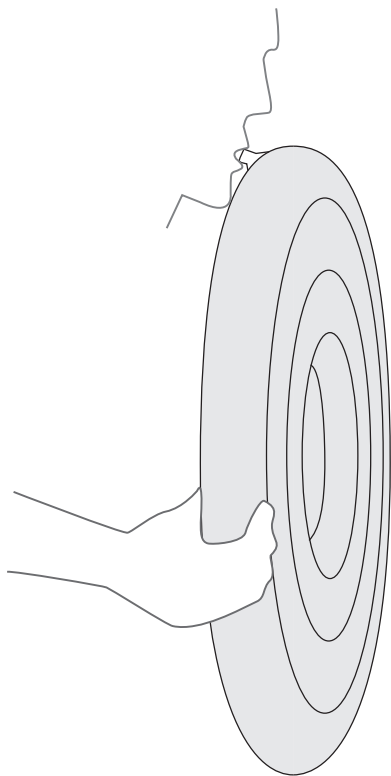
Ouvrir complètement votre sac de roue et le déposer par terre.



ÉTAPE 2

GONFLER LES SACS

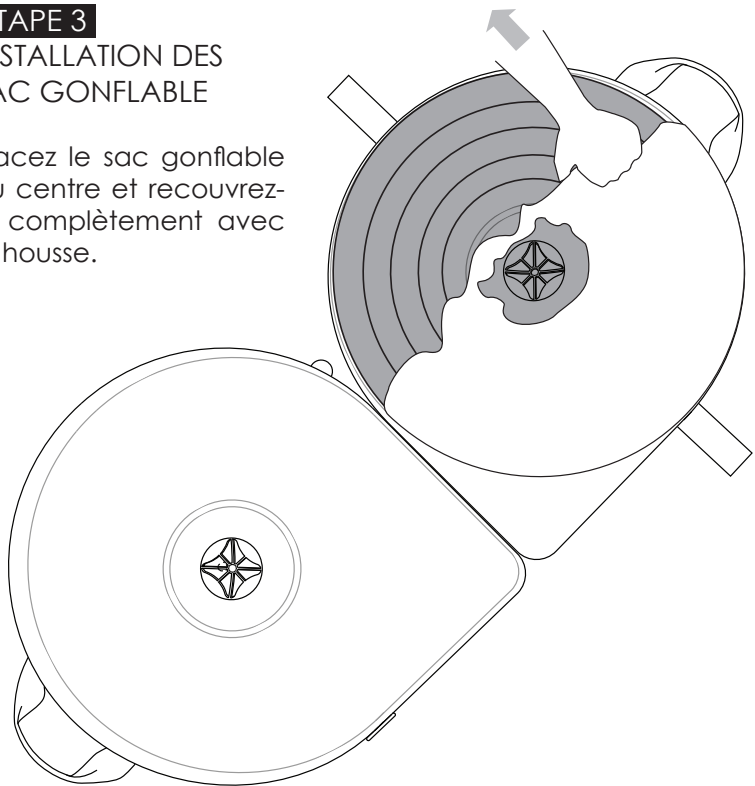
Trouvez la valve située sur chaque sac gonflable. Gonflez-les avec la bouche ou à l'aide d'une pompe adaptée. **ATTENTION DE NE PAS SURGONFLER!** Refermez le bouchon de la valve. Rangez votre pompe dans le compartiment prévu à cet effet.



ÉTAPE 3

INSTALLATION DES SAC GONFLABLE

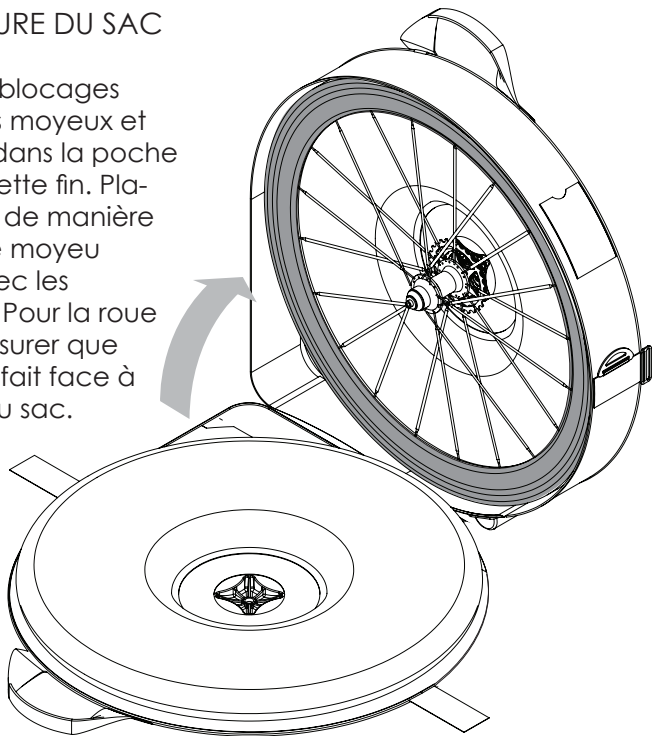
Placez le sac gonflable
au centre et recouvrez-
le complètement avec
la housse.



ÉTAPE 4

RANGEMENT DES ROUES ET FERMETURE DU SAC

Enlevez les blocages rapides des moyeux et placez-les dans la poche prévue à cette fin. Placez la roue de manière à ce que le moyeu s'aligne avec les ouvertures. Pour la roue arrière, s'assurer que la cassette fait face à l'intérieur du sac.



ÉTAPE 5

ALIGNER LES SACS , DEUX SACS ET PLUS

Lorsque vos sacs de roue sont remplis et prêt à être transportés, positionnez-les à la vertical et alignés côte à côte. Fixez les attaches Velcro à l'aide des boucles situées de chaque côté du sac.

Pour faciliter le transport de deux sacs à la fois, vous pouvez modifier l'orientation de la bandouillère. Libérez l'un des crochets de la bandouillère et l'attacher sur la boucle de l'autre sac. Rangez la bandouillère supplémentaire dans la poche prévue à cet effet.

